

全国唯一、県庁所在地に原発がある

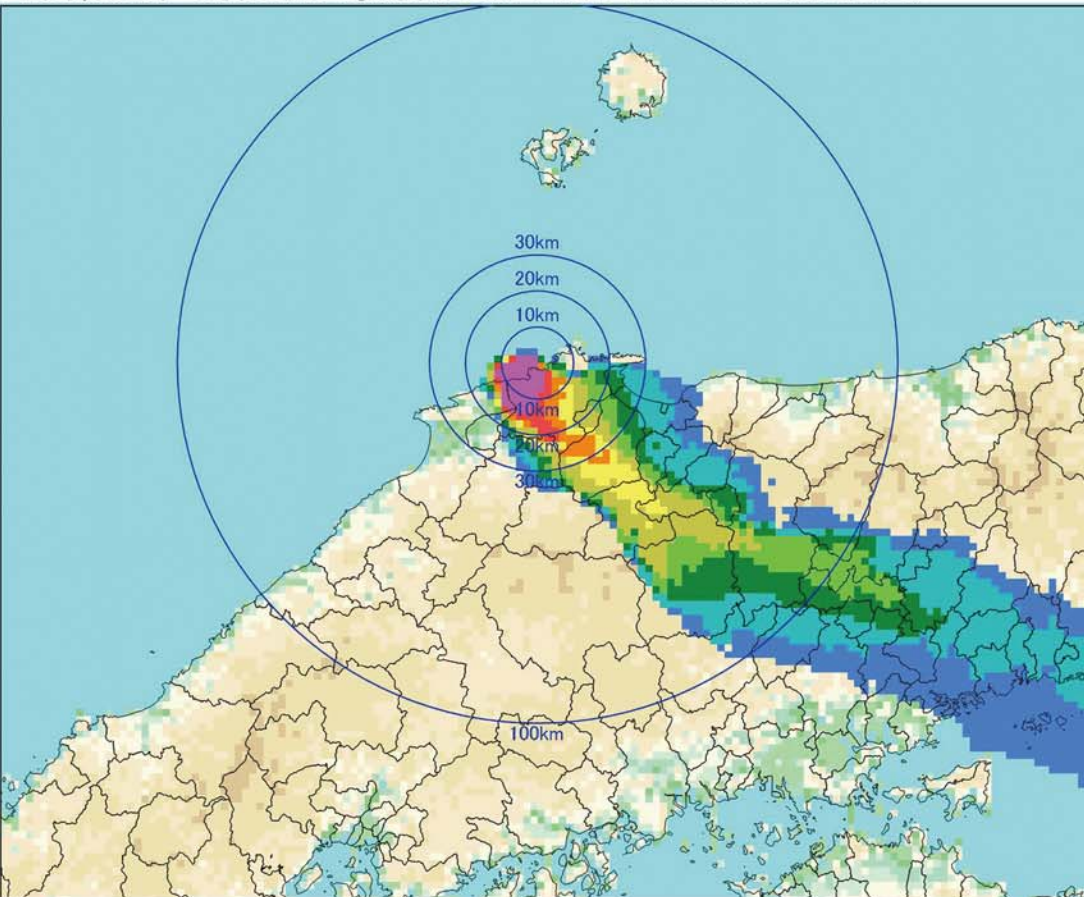
島根原発で事故が起きたら、、、

原子力発電所事故時想定シミュレーションシステム

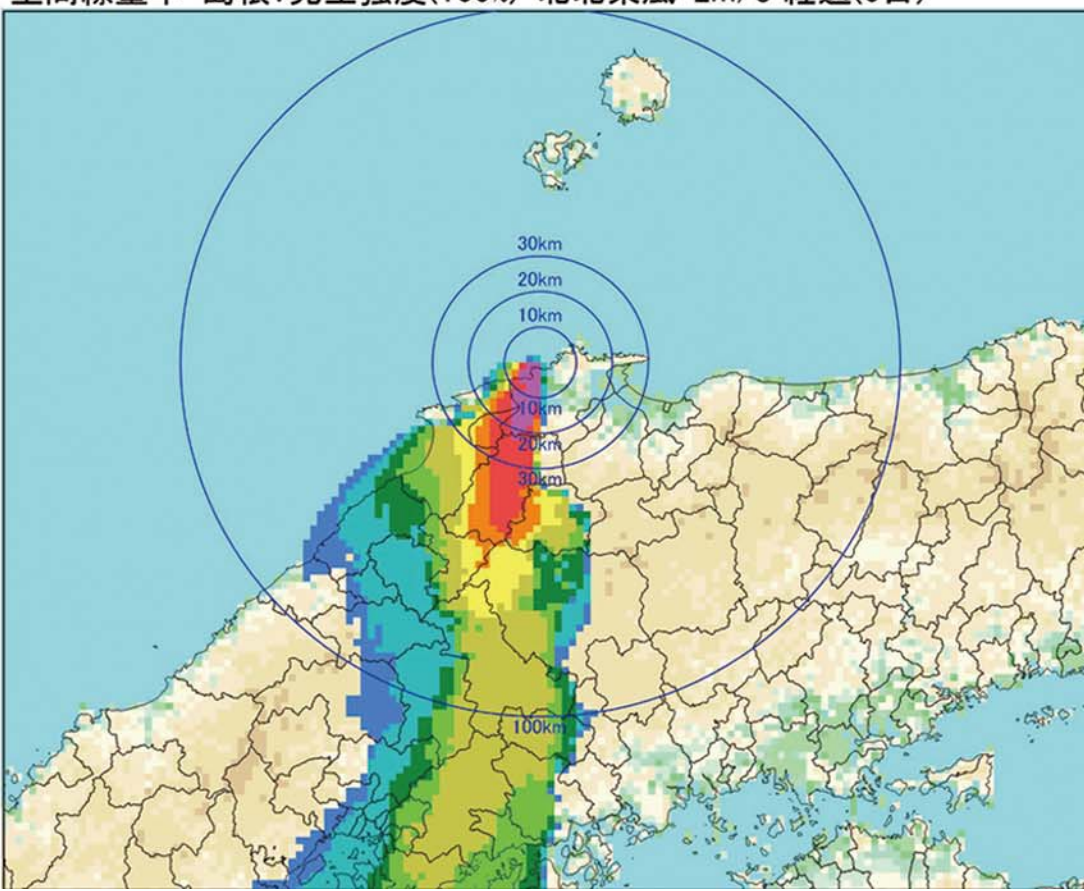
Super AIR3D/NPP

(株)環境総合研究所

空間線量率 島根:発生強度(100%) 西北西風 2m/s 経過(0日)



空間線量率 島根:発生強度(100%) 北北東風 2m/s 経過(0日)

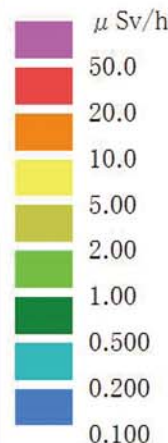


青山貞一氏

講演会

2月18日 松江・米子

シミュレーションソフト開発元の(株)環境総合研究所顧問の青山貞一氏に、事故が起きた場合、事故の規模・季節・天気・風向・風速等様々な条件に応じた想定される放射性物質の拡散状態を解説していただきます。



全国唯一、県庁所在地に原発がある

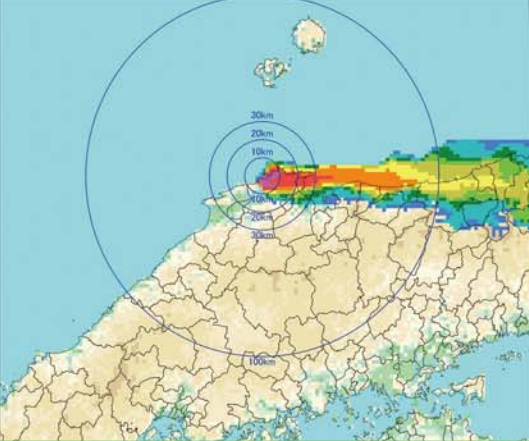
島根原発で事故が起こったら、、、

原子力発電所事故時想定シミュレーションシステム

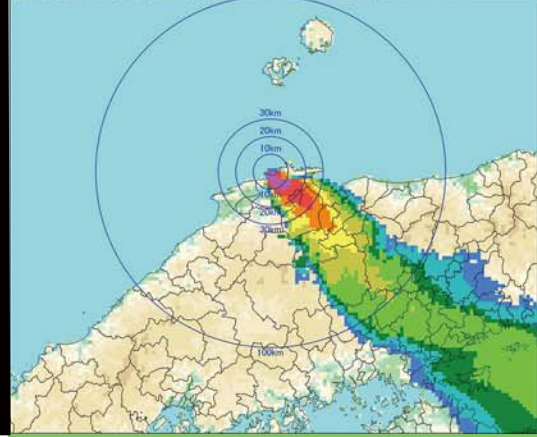
Super AIR3D/NPP

(株)環境総合研究所

空間線量率 島根:発生強度(100%) 西風 2m/s 経過(0日)



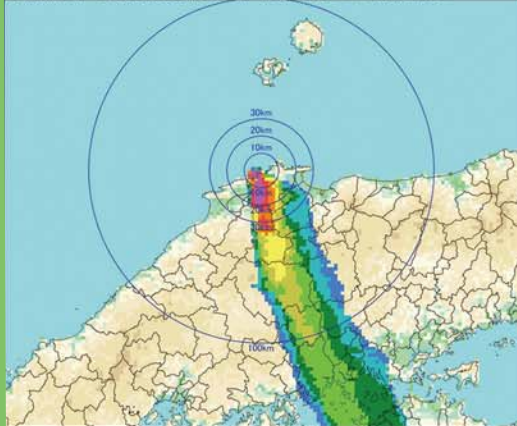
空間線量率 島根:発生強度(100%) 北西風 2m/s 経過(0日)



講演会

2017年 2月18日(土)

空間線量率 島根:発生強度(100%) 北北西風 2m/s 経過(0日)



松江会場

2時～4時半

松江市市民活動センター
(スティックビル)
交流ホール
(松江市白潟本町43番地)

米子会場

6時半～9時

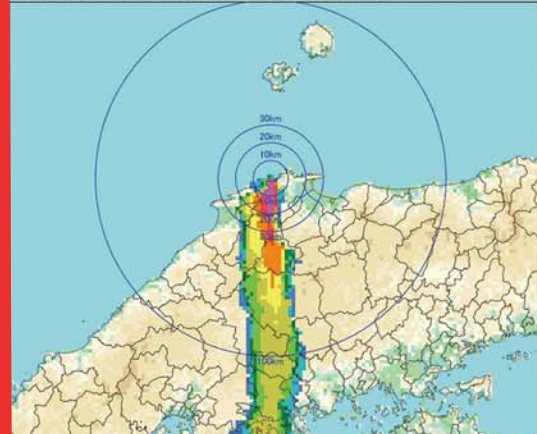
米子市コンベンション
ホール(第7会議室)
(米子市末広町294)

空間線量率 島根:発生強度(100%) 北東風 2m/s 経過(0日)

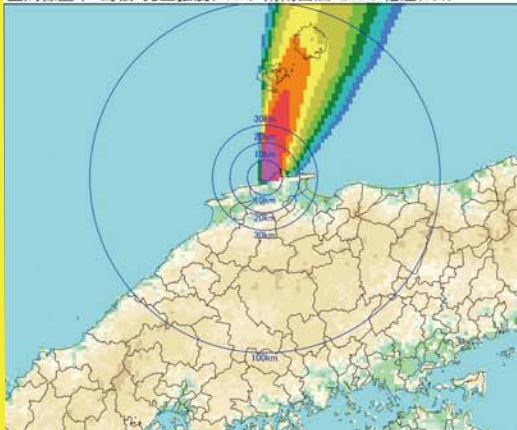


こういった条件で
どんな事が想定されるのか
どのように
対処すればいいのか
どのように
避難すればいいのか

空間線量率 島根:発生強度(100%) 北風 2m/s 経過(0日)



空間線量率 島根:発生強度(100%) 南南西風 2m/s 経過(0日)



入場料：500円

<主催>

さよなら島根原発ネットワーク
島根原発3号機訴訟の会

(連絡先)

090-1336-0629 (芦原 康江)

090-7138-0730 (土光均)

Fax 0859-56-2905

Email nonukes@my-s-pace.jp